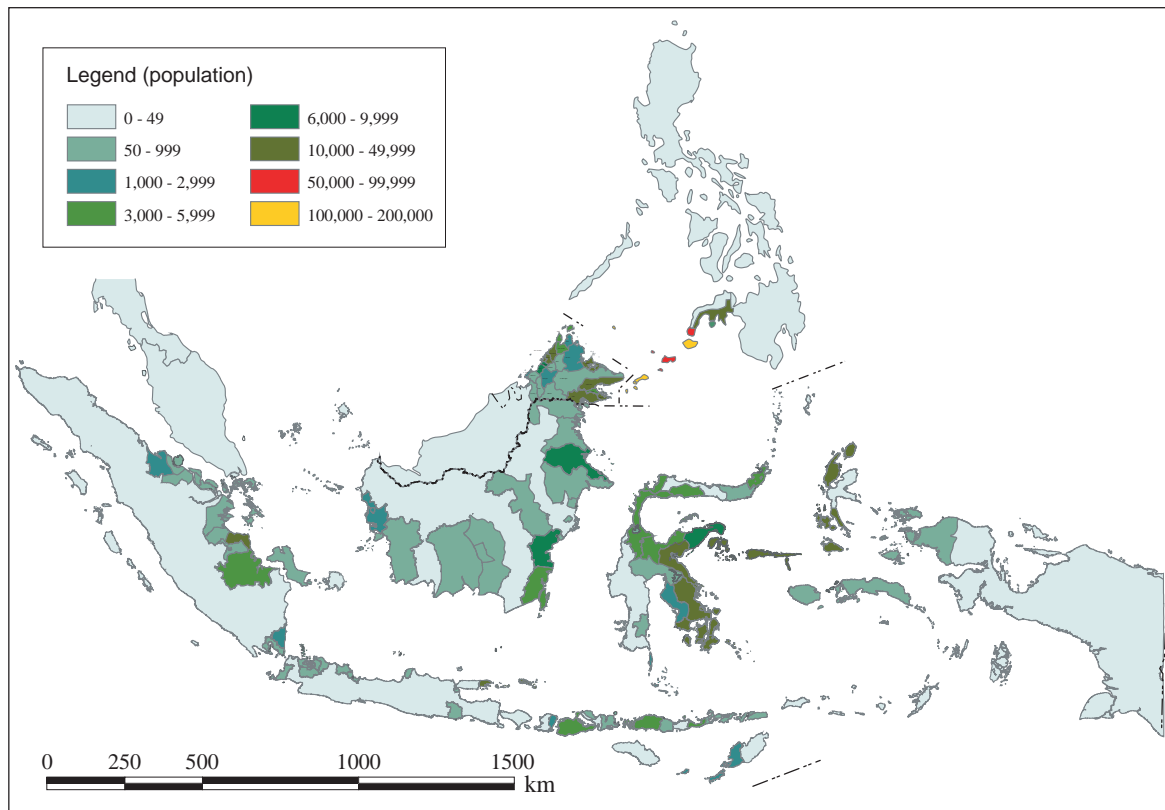


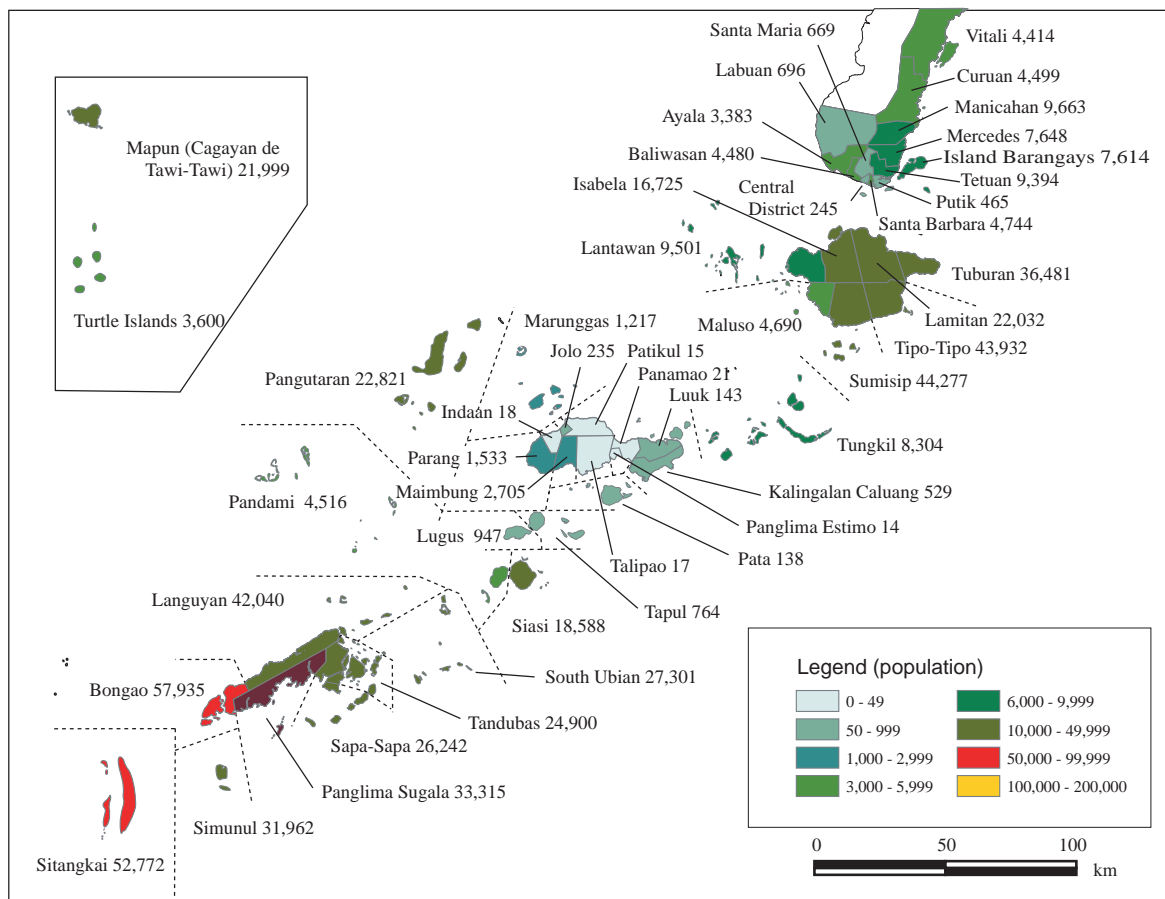
長津：スラウェシ周辺海域のサマ・バジャウ人

資料 1 東南アジア島嶼部におけるサマ人の分布

Nagatsu: The Sama-Bajau in and around Sulawesi

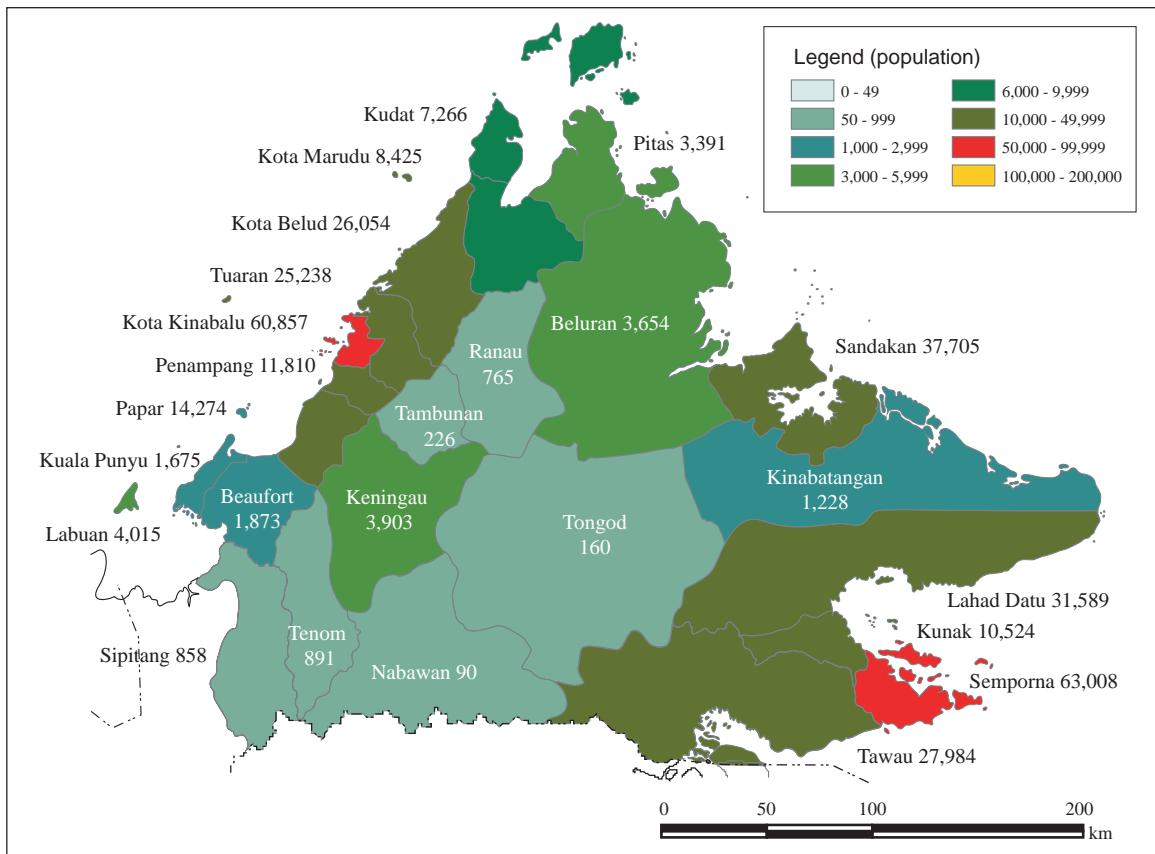


Map 1 Distribution of the Sama-Bajau in Maritime Southeast Asia, 2000 by Province (The Philippines)/ by Daerah (Malaysia)/ by Kabupaten (Indonesia)

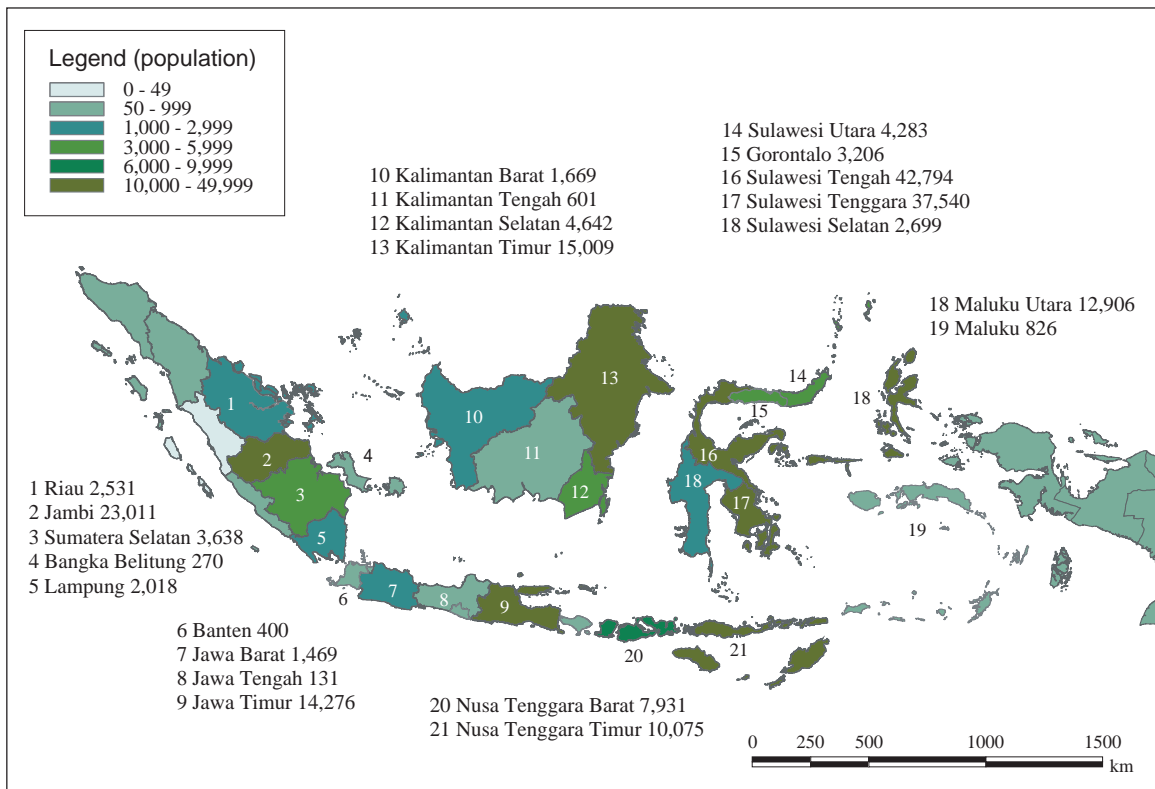


Map 2 Distribution of the Sama-Bajau in Sulu Archipelago, the Philippines by Municipality, 2000

長津：スラウェシ周辺海域のサマ・バジャウ人



Map 3 Distribution of the Sama-Bajau in Sabah, Malaysia by District, 2000



Map 4 Distribution of the Sama-Bajau in Indonesia by Province, 2000

* Names of the province with the Sama-Bajau population of 100 and more are shown

Nagatsu: The Sama-Bajau in and around Sulawesi

Table 1. The Sama-Bajau Population in Figure by Region and Province* in the Philippines, 2000

No	Region / Province	Sama-Bajau Population	Total Population	Ratio
1	Cordillera Administrative Region	155	1,365,220	0.01%
2	Region I Ilocos	350	4,200,478	0.01%
	Pangasinan	275	2,434,086	0.01%
3	Region II Cagayan Valley	227	2,813,159	0.01%
	Cagayan	227	993,580	0.02%
4	Region III Central Luzon	1,232	8,030,945	0.02%
	Bulacan	397	2,234,088	0.02%
	Nueva Ecija	147	1,659,883	0.01%
	Zambales	491	433,542	0.11%
5	Region IV Southern Tagalog	24,552	11,793,655	0.21%
	Batangas	764	1,905,348	0.04%
	Cavite	593	2,063,161	0.03%
	Laguna	387	1,965,872	0.02%
	Marinduque	175	217,392	0.08%
	Palawan	22,336	755,412	2.96%
	Lucena City(Quezon?)	200	195,248	0.10%
6	Region V Bicol	491	4,674,855	0.01%
	Camarines Sur	119	1,551,549	0.01%
	Masbate	205	707,668	0.03%
7	Region VI Western Visayas	1,703	6,208,733	0.03%
	Capiz	1,496	654,156	0.23%
	Negros Occidental	138	2,136,647	0.01%
8	Region VII Central Visayas	702	5,701,064	0.01%
	Bohol	521	1,137,268	0.05%
	Cebu	181	2,377,588	0.01%
9	Region VIII Eastern Visayas	11,185	3,610,355	0.31%
	Leyte	390	1,592,336	0.02%
	Northern Samar	10,670	500,639	2.13%
10	Region IX Western Mindanao	261,296	3,088,957	8.46%
	Basilan	177,638	332,579	53.41%
	Zamboanga Del Norte	10,226	823,130	1.24%
	Zamboanga Del Sur	15,518	1,333,456	1.16%
	Zamboanga City	57914	599,792	9.66%
11	Region X Northern Mindanao	771	2,747,585	0.03%
	Bukidnon	227	1,060,265	0.02%
	Cagayan de Oro	346	461,877	0.07%
12	Region XI Southern Mindanao	4,952	5,189,335	0.10%
	Davao (Davao Del Norte)	3,221	743,811	0.43%
	Davao Del Sur	1,250	758,801	0.16%
	Davao Oriental	207	446,191	0.05%
	Compostela Valley	250	580,244	0.04%
13	Region XII Central Mindanao	942	2,598,210	0.04%
	Lanao Del Norte	105	473,062	0.02%
	Cotabato (North Cotabato)	112	958,643	0.01%
	Sultan Kudarat	532	586,505	0.09%
14	Autonomous Region in Muslim Mindanao	254,990	2,411,790	10.57%
	Lanao Del Sur	621	669,072	0.09%
	Sulu	62,525	619,550	10.09%
	Tawi-Tawi	191,844	322,066	59.57%
15	Caraga Region	545	2,095,367	0.03%
	Agusan Del Norte	136	285,570	0.05%
	Surigao Del Norte	161	481,416	0.03%
	Surigao Del Sur	155	501,880	0.03%
16	National Capital Region	n.d.	9,932,560	n.d.
Total		564,093	76,462,268	0.74%

*Provinces with the Sama-Bajau population of one hundred and over are listed

Table 2. The Sama-Bajau Population in Figure by Daerah in Sabah, Malaysia, 2000

No	Propinsi / Province	Sama-Bajau Population	Total Population	Ratio
1	Nanggroe Aceh Darussalam	70	3,930,905	0.00%
2	Sumatera Utara	195	11,649,655	0.00%
3	Sumatera Barat	23	4,248,931	0.00%
4	Riau	2,531	4,957,627	0.05%
5	Jambi	23,011	2,413,846	0.95%
6	Sumatera Selatan	3,638	6,899,675	0.05%
7	Bengkulu	59	1,567,432	0.00%
8	Lampung	2,018	6,741,439	0.03%
9	Bangka Belitung	270	900,197	0.03%
Sub Total, Sumatera		31,815	43,309,707	0.07%
10	DKI Jakarta	493	8,389,443	0.01%
11	Jawa Barat	1,469	35,729,537	0.00%
12	Jawa Tengah	131	31,228,940	0.00%
13	DI Yogyakarta	50	3,122,268	0.00%
14	Jawa Timur	14,276	34,783,640	0.04%
15	Banten	400	8,098,780	0.00%
16	Bali	86	3,151,162	0.00%
Sub Total, Jawa & Bali		16,905	124,503,770	0.01%
17	Nusa Tenggara Barat	7,931	4,009,261	0.20%
18	Nusa Tenggara Timur	10,075	3,952,279	0.25%
Sub Total, Nusa Tenggara		21,921	11,331,558	0.19%
19	Kalimantan Barat	1,669	4,034,198	0.04%
20	Kalimantan Tengah	601	1,857,000	0.03%
21	Kalimantan Selatan	4,642	2,985,240	0.16%
22	Kalimantan Timur	15,009	2,455,120	0.61%
Sub Total, Kalimantan		21,921	11,331,558	0.19%
23	Sulawesi Utara	4,283	2,012,098	0.21%
24	Gorontalo	3,206	2,218,435	0.14%
25	Sulawesi Tengah	42,794	8,059,627	0.53%
26	Sulawesi Selatan	2,699	1,821,284	0.15%
27	Sulawesi Tenggara	37,540	835,044	4.50%
Sub Total, Sulawesi		90,522	14,946,488	0.61%
23	Maluku	826	1,205,539	0.07%
24	Maluku Utara	12,906	785,059	1.64%
25	Papua	246	2,220,934	0.01%
Sub Total, Maluku & Papua		13,978	4,211,532	0.33%
Total		193,147	206,264,595	0.09%

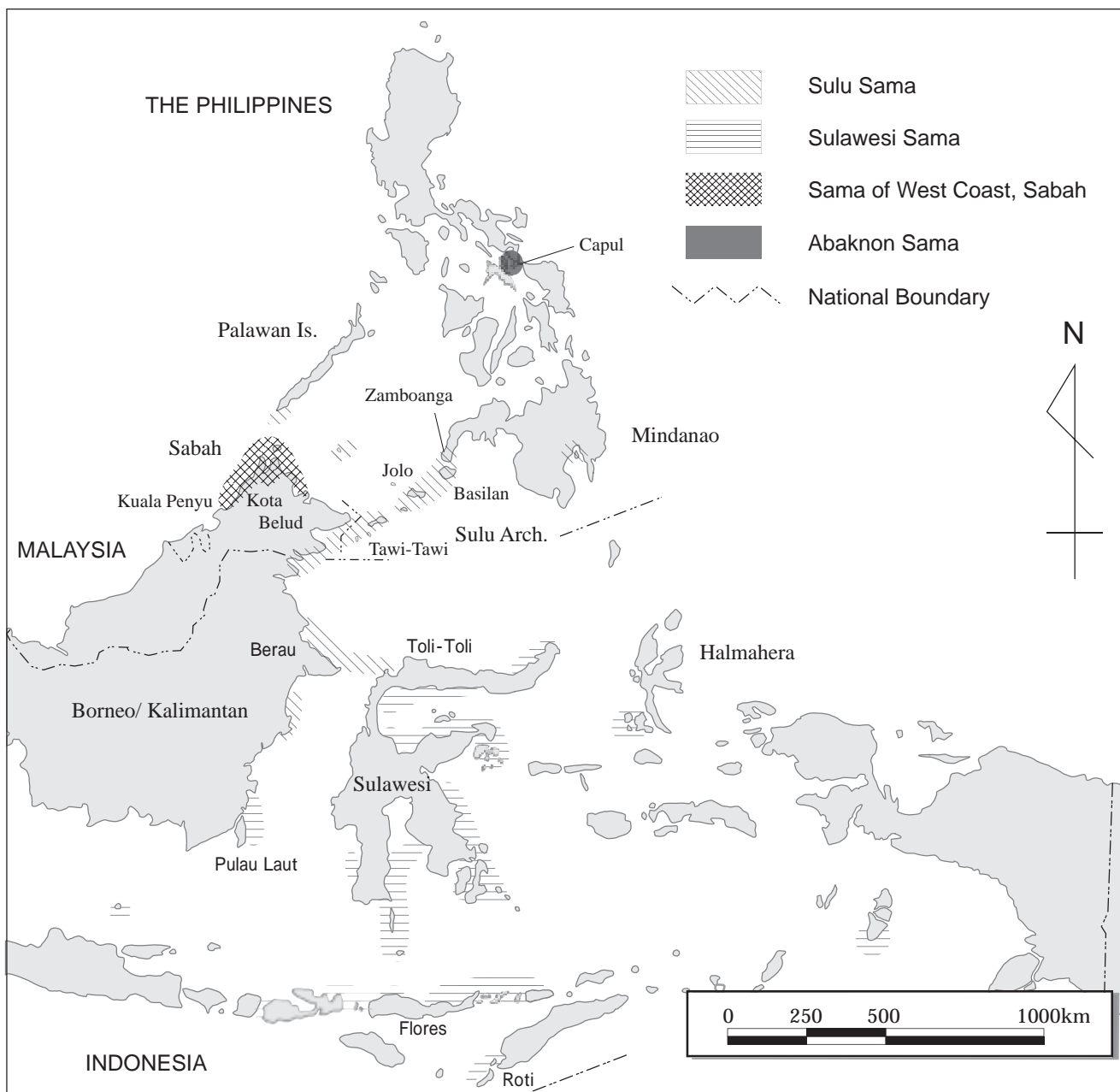
Table 3. The Sama-Bajau Population in Figure by Province in Indonesia, 2000

No	Daerah / Bahagian	Sama-Bajau Population	Total Population	Ratio
1	Beaufort	1,873	61,698	3.04%
2	Kuala Penyu	1,675	16,511	10.14%
3	Sipitang Tambunan	858	29,311	2.93%
4	Tenom	891	46,202	1.93%
5	Nabawan	90	23,890	0.38%
6	Keningau	3,903	145,762	2.68%
7	Tambunan	226	27,852	0.81%
Sub Total, Bahagian Bahagian Pedalaman		9,516	351,226	2.71%
8	Kota Kinabalu	60,857	354,153	17.18%
9	Ranau	765	70,649	1.08%
10	Kota Belud	26,054	72,337	36.02%
11	Tuaran	25,238	82,212	30.70%
12	Penampang	11,810	130,809	9.03%
13	Papar	14,274	86,649	16.47%
Sub Total, Bahagian Pantai Barat		138,998	796,809	17.44%
14	Kudat	7,266	68,242	10.65%
15	Kota Marudu	8,425	58,841	14.32%
16	Pitas	3,391	30,854	10.99%
Sub Total, Bahagian Kudat		19,082	157,937	12.08%
17	Sandakan	37,705	347,334	10.86%
18	Kinabatangan	1,228	86,783	1.42%
19	Beluran	3,654	70,900	5.15%
20	(Tongkok *)	160	20,646	0.77%
Sub Total, Bahagian Sandakan		42,747	525,663	8.13%
21	Tawau	27,984	304,888	9.18%
22	Lahad Datu	31,589	156,059	20.24%
23	Semporna	63,008	108,236	58.21%
24	Kunak	10,254	48,571	21.11%
Sub Total, Bahagian Tawau		132,835	617,754	21.50%
25	Labuan (W. P)	4,015	76,067	5.28%
Total		347,193	2,525,456	13.75%

長津：スラウェシ周辺海域のサマ・バジャウ人

資料 2 サマ人の下位集団分類

Nagatsu: The Sama-Bajau in and around Sulawesi

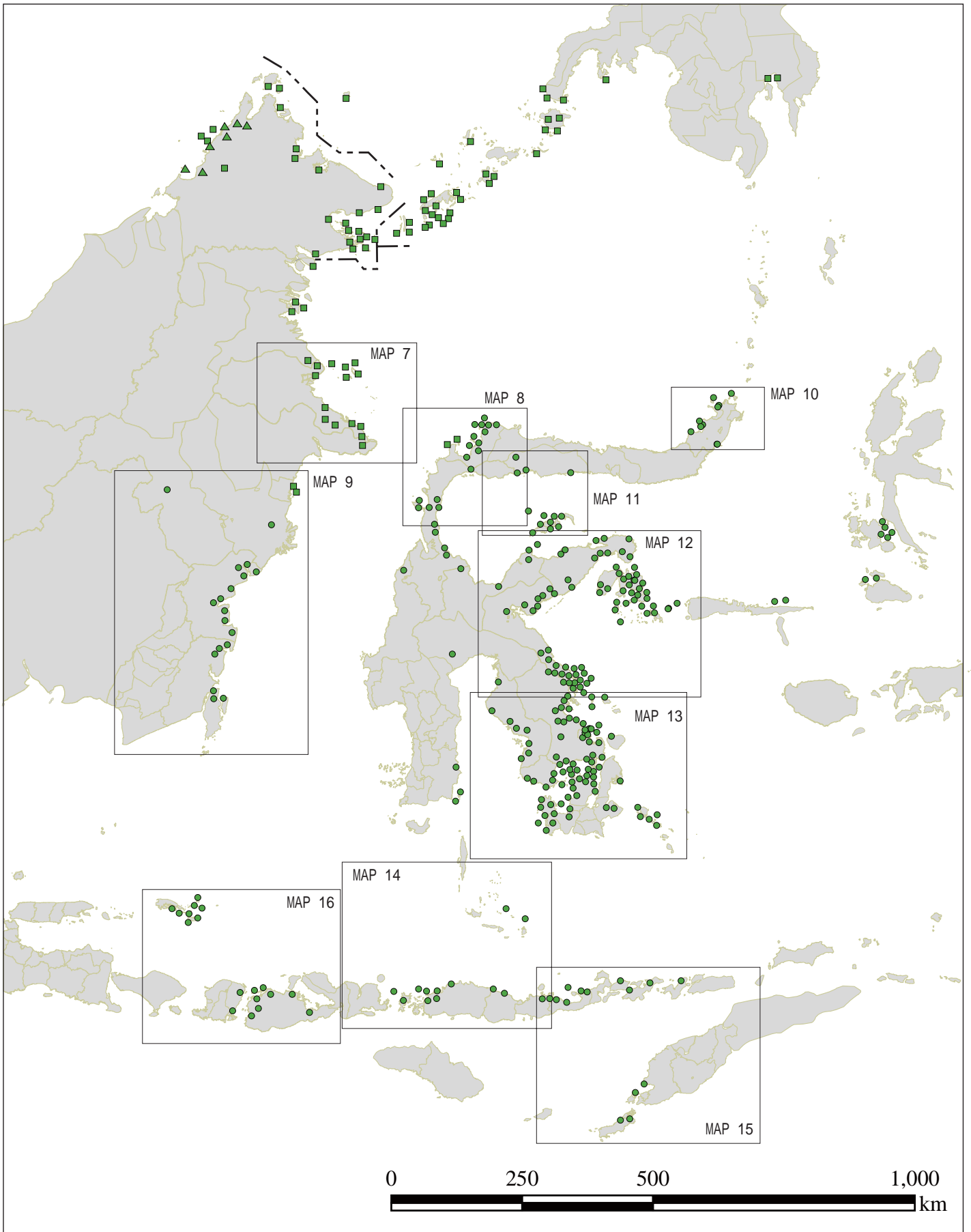


Map 5 Subgroups of the Sama-Bajau and their Distribution

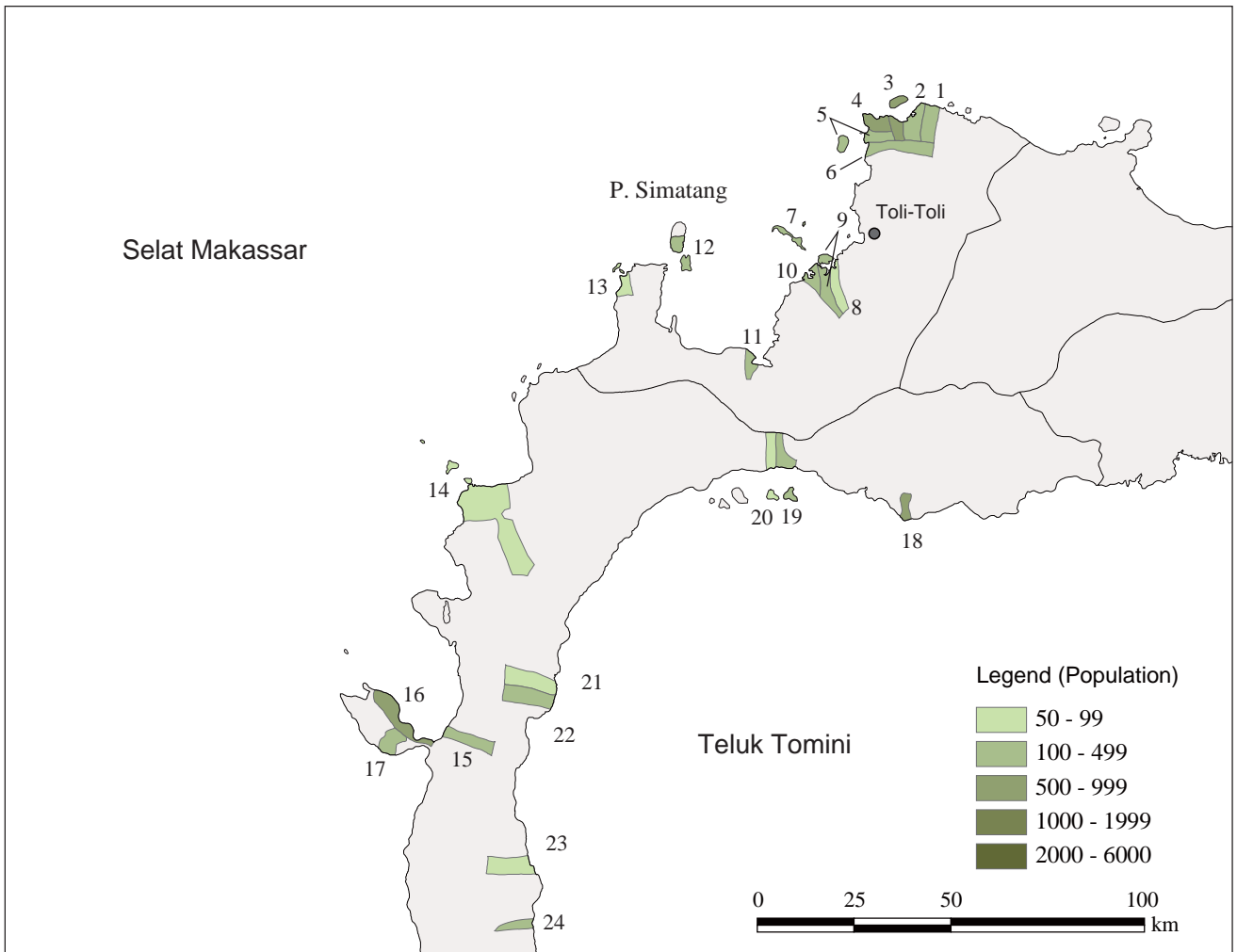
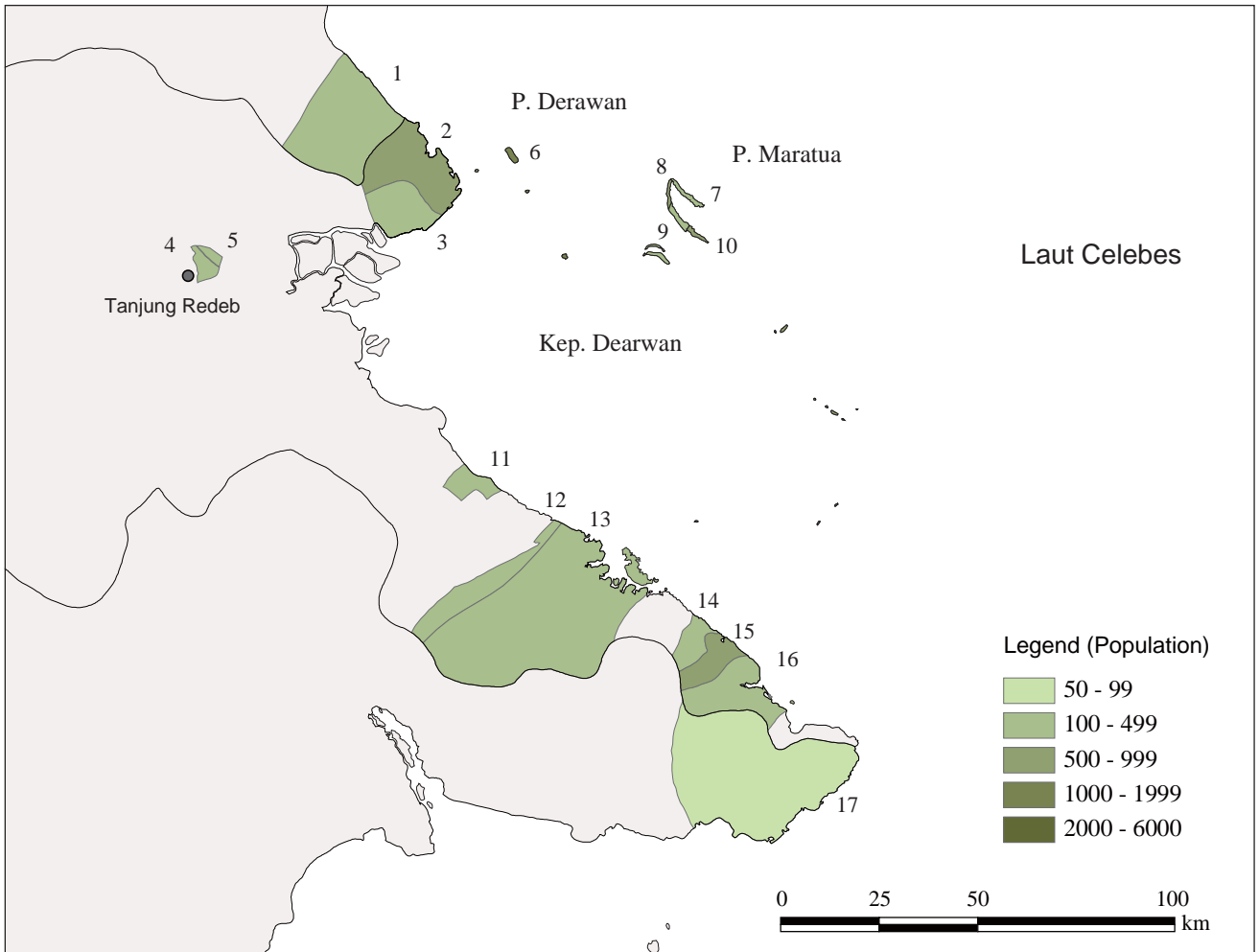
Source: Asher and Moseley (eds.) [1993], Grimes (ed.) [2000] and data obtained through the author's fieldworks

長津：スラウェシ周辺海域のサマ・バジャウ人

資料3 スラウェシ周辺海域における主なサマ人集落の分布

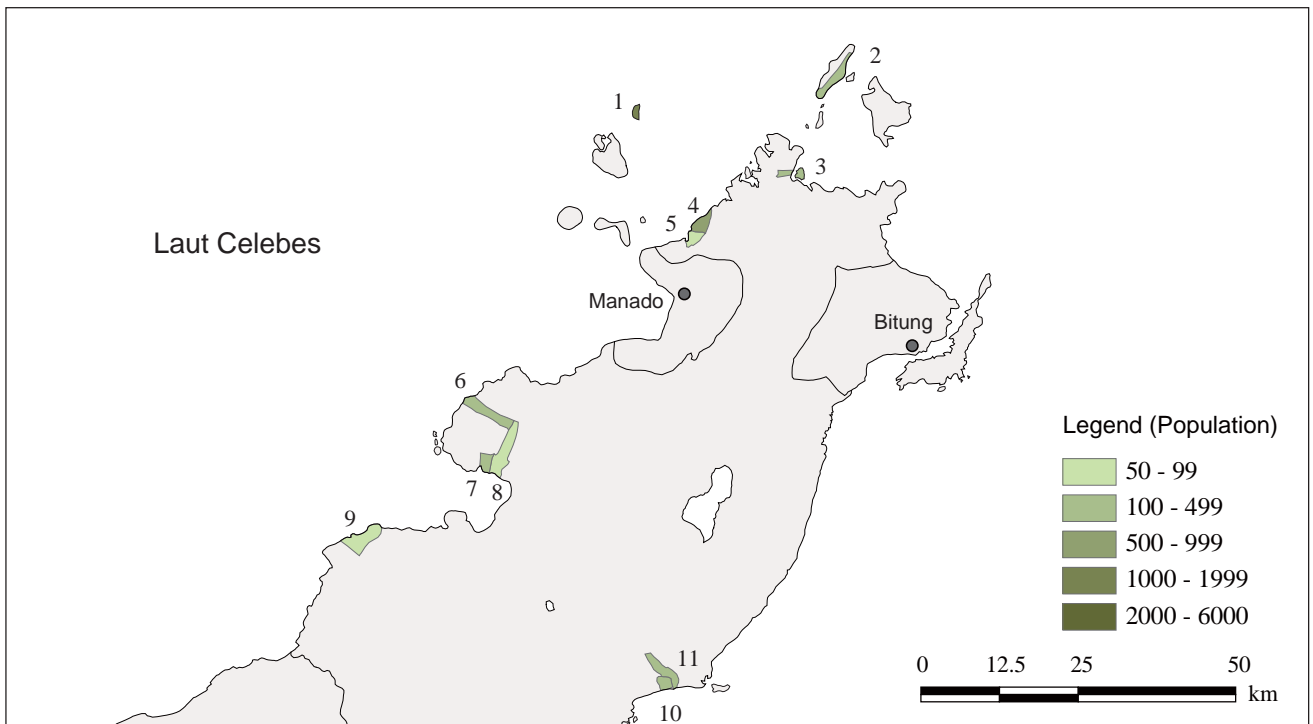


Map 6. The Sama-Bajau Villages in and around Sulawesi

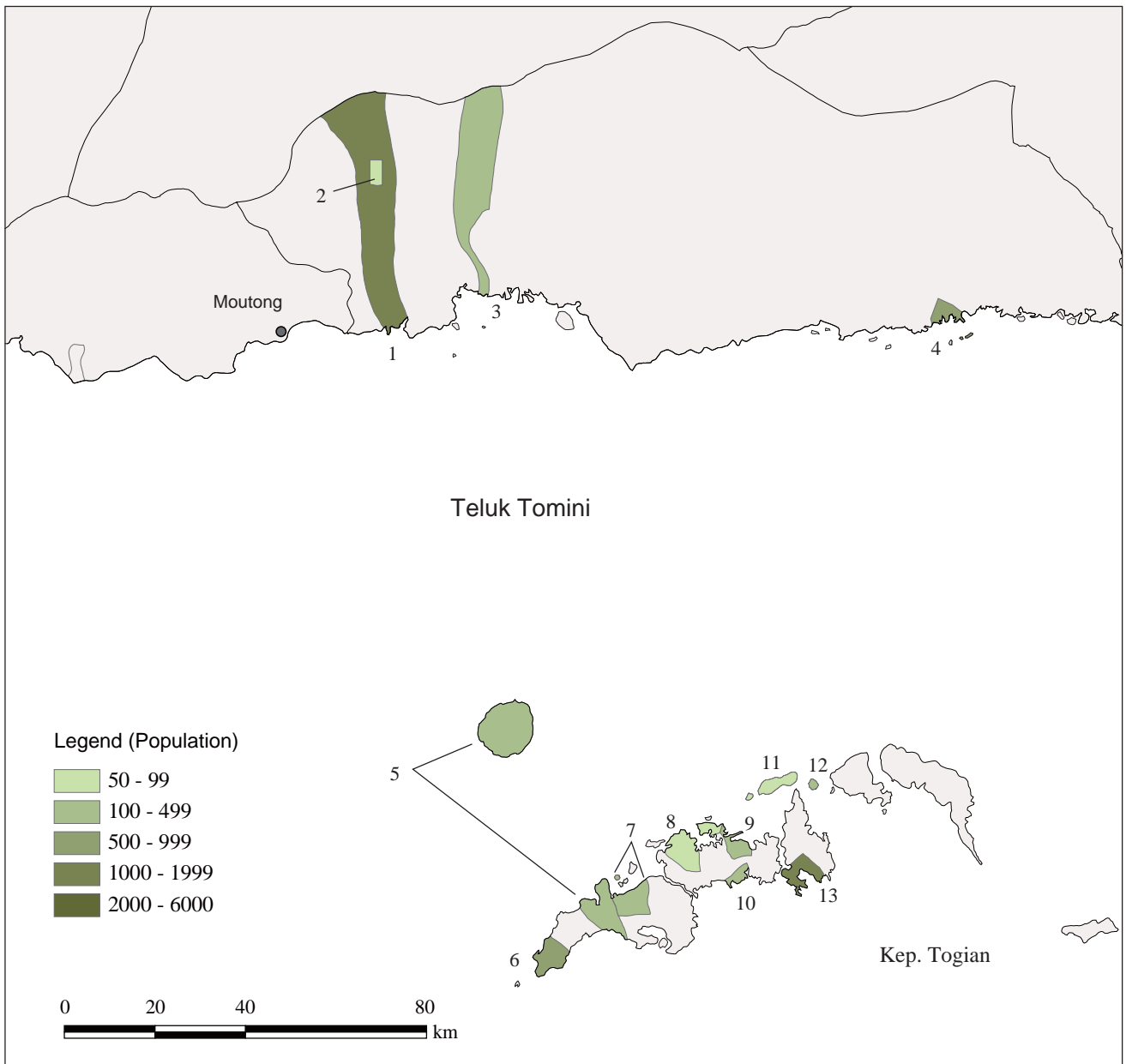




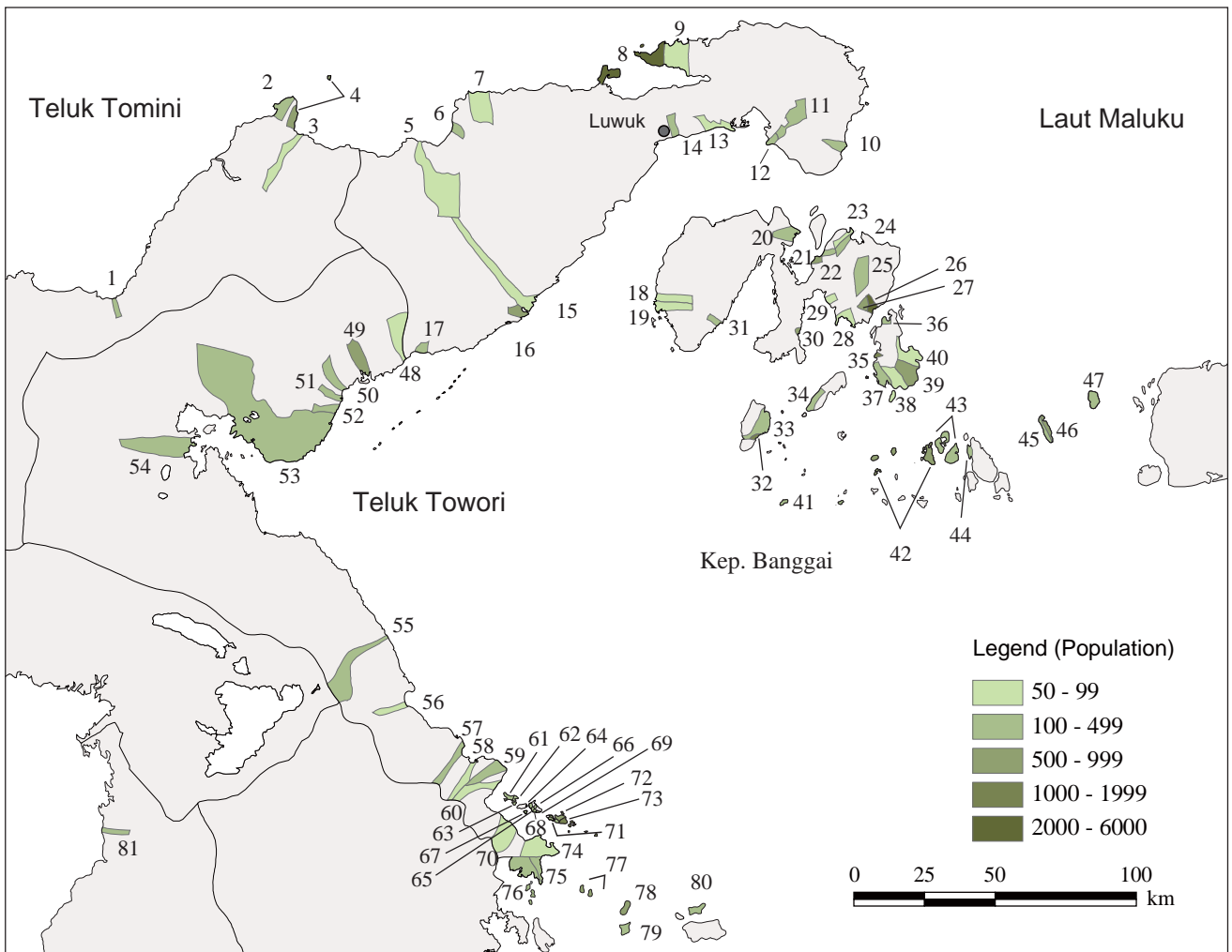
Map 9. The Sama-Bajau Villages in Bontang-P. Laut Area



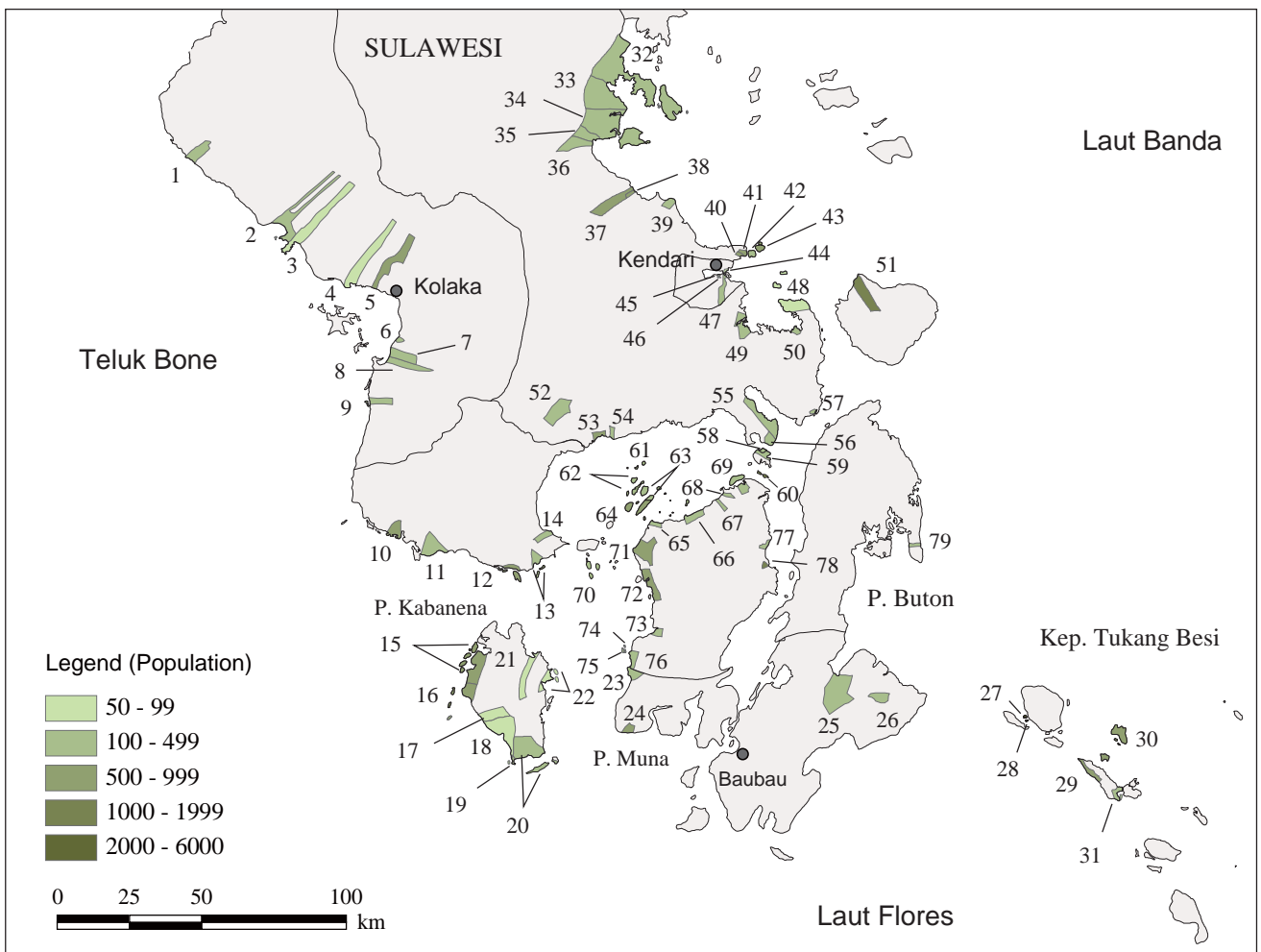
Map 10. The Sama-Bajau Villages in Minahasa Area



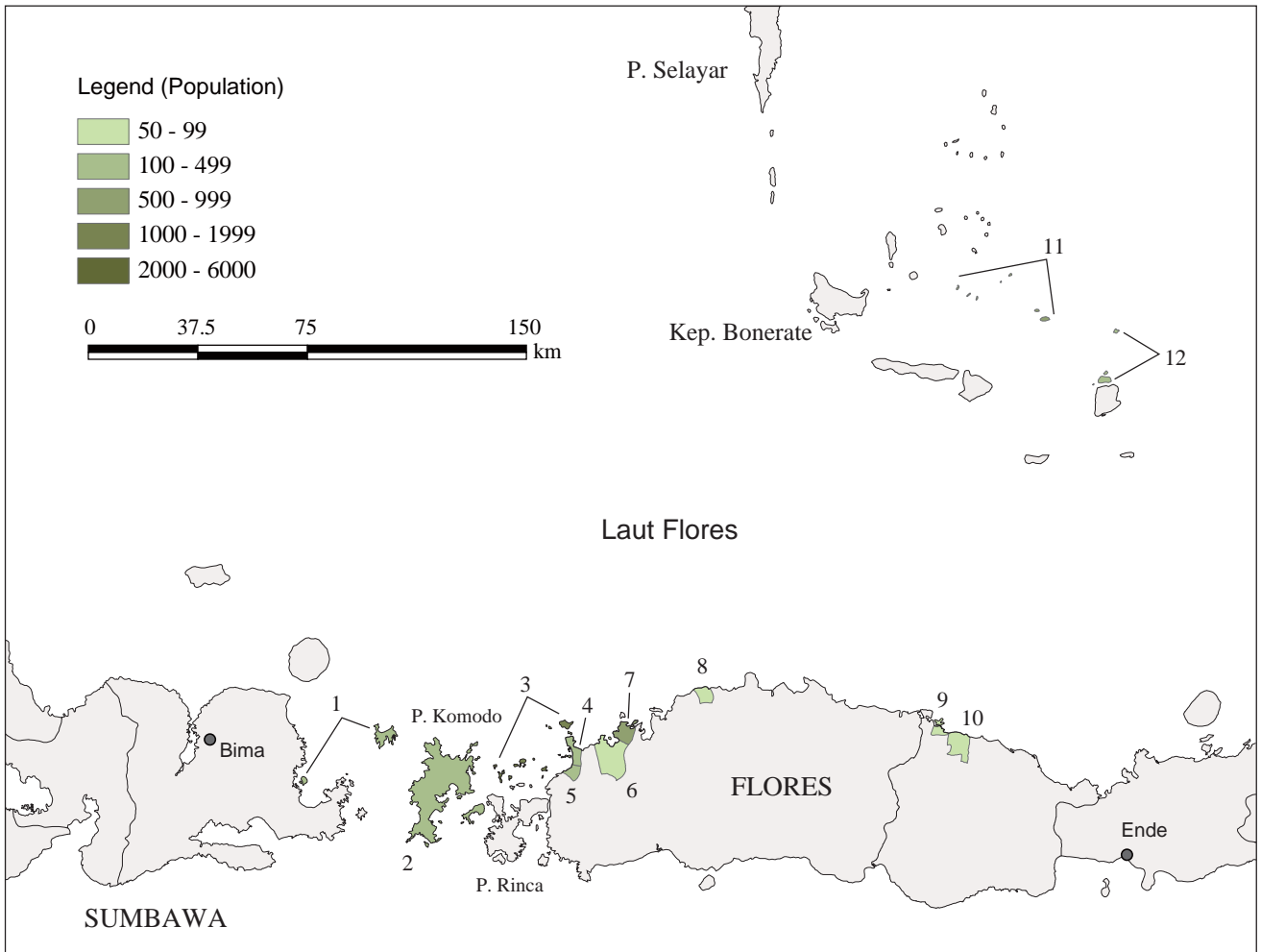
Map 11. The Sama-Bajau Villages in Tomini Area



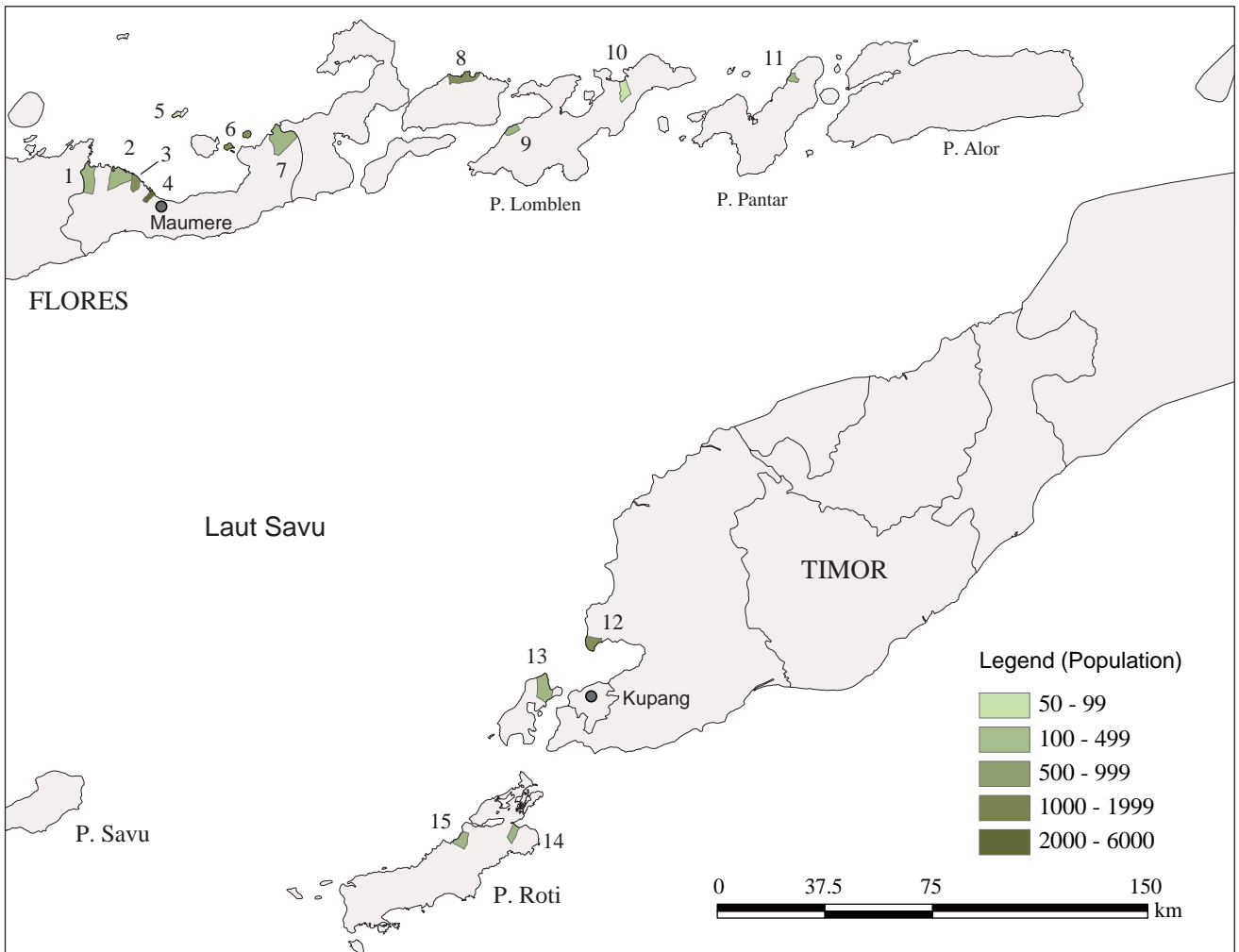
Map 12. The Sama-Bajau Villages in Banggai Area



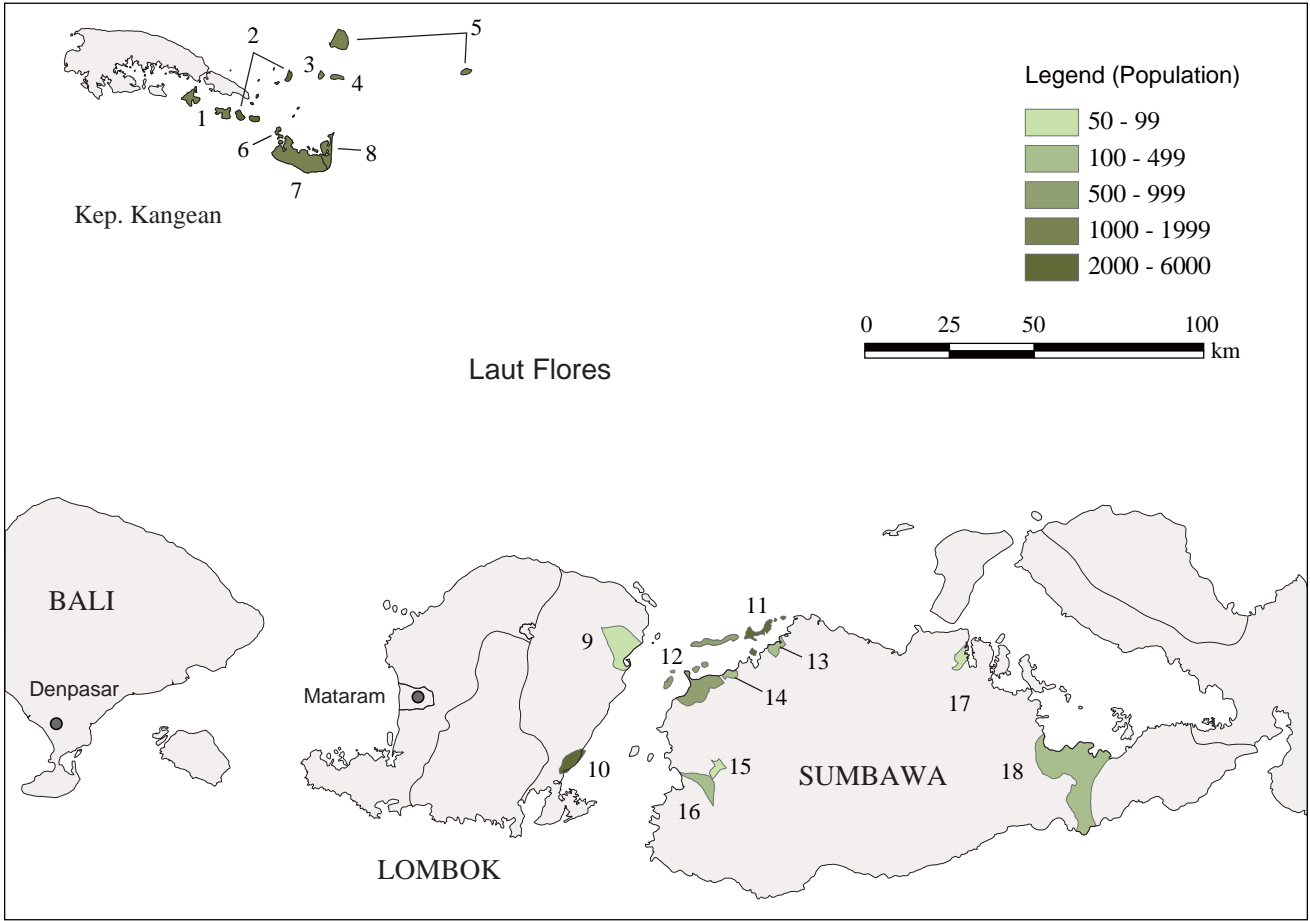
Map 13. The Sama-Bajau Villages in Buton Area



Map 14. The Sama-Bajau Villages in Labuan Bajo Berau Area



Map 15. The Sama-Bajau Villages in Maumere-Roti Area



Map 16. The Sama-Bajau Villages in Kangean-Taliwang Area

Table (Map) 7. BERAU AREA					
No.	Desa	Kecamatan	Kabupaten	Sama-Bajo Population	Cluster
1	Mangku Padi	Tanjung Palas	Bulongan	169	Maratua
2	Tanjung Batu	Pulau Derawan	Berau	916	Maratua
3	Teluk Semanting	Pulau Derawan	Berau	373	Maratua
4	Tanjung Redeb	Tanjung Redeb	Berau	241	Maratua
5	Bugis	Tanjung Redeb	Berau	171	Maratua
6	Pulau Derawan	Pulau Derawan	Berau	1171	Maratua
7	Teluk Alulu	Pulau Derawan	Berau	497	Maratua
8	Teluk Harapan	Pulau Derawan	Berau	501	Maratua
9	Payung-Payung	Pulau Derawan	Berau	429	Maratua
10	Bohesilian	Pulau Derawan	Berau	773	Maratua
11	Talisayan	Talisayan	Berau	116	Maratua
12	Tembudan	Talisayan	Berau	101	Maratua
13	Batu Putih	Biduk Biduk	Berau	238	Maratua
14	Tanjung Perepat	Biduk Biduk	Berau	314	Maratua
15	Pantai Harapan	Biduk Biduk	Berau	650	Maratua
16	Biduk-Biduk	Biduk Biduk	Berau	253	Maratua
17	Sandaran	Sangkulirang	Kutai Timur	66	Maratua
Table (Map) 8. TOLI-TOLI AREA					
No.	Desa	Kecamatan	Kabupaten	Sama-Bajo Population	Cluster
1	Salumpaga	Utara Toli-Toli	Toli-Toli	482	Dondo
2	Laulalang	Utara Toli-Toli	Toli-Toli	116	Dondo
3	Santigi	Utara Toli-Toli	Toli-Toli	514	Dondo
4	Lingadan	Utara Toli-Toli	Toli-Toli	504	Dondo
5	Kapas	Utara Toli-Toli	Toli-Toli	127	Dondo
6	Dungingis	Utara Toli-Toli	Toli-Toli	122	Dondo
7	Kabetan	Baolan	Toli-Toli	203	Dondo
8	Pulias	Baolan	Toli-Toli	61	Dondo
9	Sambujan	Baolan	Toli-Toli	141	Dondo
10	Labuan Lobo	Baolan	Toli-Toli	167	Dondo
11	Malala	Dondo	Toli-Toli	164	Dondo

12	Simatang Tanjung	Dampal Utara	Toli-Toli	444	Maratua
13	Ogotua	Dampal Utara	Toli-Toli	53	Maratua
14	Pangalaseang/ Pangalasiang	Sojol	Donggala	57	Dondo
15	Meli	Balaesang	Donggala	287	Dondo
16	Pomolulu	Balaesang	Donggala	929	Dondo
17	Malei	Balaesang	Donggala	199	Dondo
18	Bajo'	Moutong	Donggala	853	Poso
19	Mensung	Tomini	Donggala	330	Poso
20	Mepanga	Tomini	Donggala	57	Poso
21	Maninili	Tinombo	Donggala	50	Poso
22	Sinei	Tinombo	Donggala	197	Poso
23	Tomoli	Ampibabo	Donggala	53	Poso
24	Paranggi	Ampibabo	Donggala	127	Poso

Table (Map) 9. BONTANG-P. LAUT

No.	Desa	Kecamatan	Kabupaten	Sama-Bajo Population	Cluster
1	Bontang Baru	Bontang Utara	Bontang	69	Maratua
2	Bontang Kuala	Bontang Utara	Bontang	112	Maratua
3	Sekaming	Bontang Selatan	Bontang	51	Maratua
4	Kalian Dalam	Long Iram	Kutai Barat	95	P. Laut
5	Antai Lango	Penajam	Pasir	464	P. Laut
6	Jenebora	Penajam	Pasir	264	P. Laut
7	Penajam	Penajam	Pasir	236	P. Laut
8	Manggar Baru	Balikpapan Timur	Balikpapan	220	P. Laut
9	Babulu Laut	Babulu	Pasir	134	P. Laut
10	Muara Adang	Long Ikis	Pasir	450	P. Laut
11	Pasir Mayang	Kuaro	Pasir	992	P. Laut
12	Pondong	Kuaro	Pasir	1052	P. Laut
13	Muara Pasir	Tanah Grogot	Pasir	1428	P. Laut
14	Labuang Kallo	Tanjung Aru	Pasir	693	P. Laut
15	Tanjung Aru	Tanjung Aru	Pasir	537	P. Laut
16	Rampacengal	Pamukan Selatan	Kota Baru	479	P. Laut
17	Gunung Batu Besar	Sampanahan	Kota Baru	69	P. Laut
18	Rampa Manunggul	Sampanahan	Kota Baru	331	P. Laut
19	Rampa	P. Laut Utara	Kota Baru	3060	P. Laut

20	Semayap	P. Laut Utara	Kota Baru	374	P. Laut
21	Rampa	P. Sebuku	Kota Baru	174	P. Laut
Unidentified: Selumit Pantai		Balikpapan Timur	Balikpapan	190	

Table (Map) 10. MINAHASA AREA

No.	Desa	Kecamatan	Kabupaten	Sama-Bajo Population	Cluster
1	Nain	Wori	Minahasa	1404	Nain
2	Talise	Likupang	Minahasa	103	Nain
3	Mubune/Munte*	Likupang	Minahasa	275	Nain
4	Minaesa	Wori	Minahasa	514	Nain
5	Kima Bajo	Wori	Minahasa	64	Nain
6	Rap-Rap	Tumpaan	Minahasa	354	Nain
7	Bajo	Tumpaan	Minahasa	109	Nain
8	Paslaten	Tumpaan	Minahasa	84	Nain
9	Sapa	Tenga	Minahasa	74	Nain
10	Tumbak	Belang	Minahasa	372	Torosiaje
11	Tatengesan	Belang	Minahasa	389	Torosiaje

Table (Map) 11. TOMINI AREA

No.	Desa	Kecamatan	Kabupaten	Sama-Bajo Population	Cluster
1	Torosiaje	Popayato	Boalemo	1801	Torosiaje
2	Dudewulo	Popayato	Boalemo	216	Torosiaje
3	Lemito	Popayato	Boalemo	332	Torosiaje
4	Bajo	Tilamuta	Boalemo	794	Torosiaje
5	Tumbulawa	Una-Una	Poso	259	Togian
6	Kulingkinari	Una-Una	Poso	831	Togian
7	Taningkola	Una-Una	Poso	270	Togian
8	Katupat	Una-Una	Poso	57	Togian
9	Tongkabo	Una-Una	Poso	126	Togian
10	Pulau Enam	Una-Una	Poso	492	Togian
11	Malenge	Wale Kepulaluan	Poso	1527	Togian
12	Tiga Pulau	Wale Kepulaluan	Poso	53	Togian
13	Kabalutan	Wale Kepulaluan	Poso	381	Togian

Table (Map) 12. BANGGAI AREA

No.	Desa	Kecamatan	Kabupaten	Sama-Bajo Population	Cluster
1	Tayawa	Tojo	Poso	103	Poso
2	Labuan	Ampana Kota	Poso	441	Poso
3	Uebone	Ampana Tete	Poso	60	Poso
4	Tete B	Ampana Tete	Poso	544	Poso
5	Balaang	Bunta	Banggai	92	Banggai
6	Bunta Satu	Bunta	Banggai	285	Banggai
7	Tuntung	Bunta	Banggai	51	Banggai
8	Jaya Bakti	Pagimana	Banggai	3560	Banggai
9	Salipi	Pagimana	Banggai	82	Banggai
10	Tombos	Balantak	Banggai	110	Banggai
11	Lomba	Lamala	Banggai	154	Banggai
12	Bonebobakal	Lamala	Banggai	135	Banggai
13	Kayutanyo	Luwuk	Banggai	74	Banggai
14	Boyou	Luwuk	Banggai	214	Banggai
15	Sinorang	Batui	Banggai	84	Banggai
16	Saluan	Toili	Banggai	562	Banggai
17	Rata	Toili	Banggai	310	Banggai
18	Labangun	Buko	Banggai Kepulauan	77	Banggai
19	Lumbi-Lumbia	Buko	Banggai Kepulauan	76	Banggai
20	Montop	Bulagi	Banggai Kepulauan	333	Banggai
21	Bongganen	Tinangkung	Banggai Kepulauan	891	Banggai
22	Salakan	Tinangkung	Banggai Kepulauan	100	Banggai
23	Ponding-Ponding	Tinangkung	Banggai Kepulauan	80	Banggai
24	Tatakalai	Tinangkung	Banggai Kepulauan	183	Banggai
25	Kombutokan	Totikum	Banggai Kepulauan	103	Banggai
26	Kalumbatang	Totikum	Banggai Kepulauan	2547	Banggai
27	Tobungku	Totikum	Banggai Kepulauan	647	Banggai
28	Paisumosoni	Tinangkung	Banggai Kepulauan	57	Banggai
29	Tinangkung	Tinangkung	Banggai Kepulauan	54	Banggai

30	Bajo	Liang	Banggai Kepulauan	694	Banggai
31	Balalon	Bulagi	Banggai Kepulauan	274	Banggai
32	Kalupapi	Lobobo Bangkurung	Banggai Kepulauan	1079	Banggai
33	Bone Bone	Lobobo Bangkurung	Banggai Kepulauan	116	Banggai
34	Alasan	Lobobo Bangkurung	Banggai Kepulauan	474	Banggai
35	Tinakin Laut	Banggai	Banggai Kepulauan	1064	Banggai
36	Popisi	Banggai	Banggai Kepulauan	269	Banggai
37	Monsongan	Lobobo Bangkurung	Banggai Kepulauan	306	Banggai
38	Tolokibit	Banggai	Banggai Kepulauan	93	Banggai
39	Matanga	Banggai	Banggai Kepulauan	751	Banggai
40	Lambako	Banggai	Banggai Kepulauan	52	Banggai
41	Togong Sagu	Lobobo Bangkurung	Banggai Kepulauan	237	Banggai
42	Toropot	Lobobo Bangkurung	Banggai Kepulauan	850	Banggai
43	Kokudang	Lobobo Bangkurung	Banggai Kepulauan	126	Banggai
44	Paisu Bebe	Lobobo Bangkurung	Banggai Kepulauan	165	Banggai
45	Timpaus	Lobobo Bangkurung	Banggai Kepulauan	108	Banggai
46	Kasuari	Lobobo Bangkurung	Banggai Kepulauan	536	Banggai
47	Sonit	Lobobo Bangkurung	Banggai Kepulauan	370	Banggai
48	Tambale	Bungku Utara	Morowali	61	Banggai
49	Kolo Bawah	Bungku Utara	Morowali	763	Banggai
50	Ueruru	Bungku Utara	Morowali	127	Banggai
51	Tirongan Bawah	Bungku Utara	Morowali	159	Banggai
52	Uewajo	Bungku Utara	Morowali	458	Banggai
53	Matube	Bungku Utara	Morowali	131	Banggai
54	Ganda Ganda	Petasia	Morowali	278	Banggai
55	Bente	Bungku Tengah	Morowali	373	Banggai
56	Laroue	Bungku Tengah	Morowali	64	Banggai
57	Fatufia	Bungku Selatan	Morowali	102	Banggai
58	Bete Bete	Bungku Selatan	Morowali	95	Banggai

59	Tangofa	Bungku Selatan	Morowali	105	Banggai
60	Tanda Oleo	Bungku Selatan	Morowali	85	Banggai
61	Pulau Bapa	Bungku Selatan	Morowali	262	Banggai
62	Pado Pado	Bungku Selatan	Morowali	135	Banggai
63	Padabale	Bungku Selatan	Morowali	248	Banggai
64	Bua Jangka	Bungku Selatan	Morowali	177	Banggai
65	Lokombulo	Bungku Selatan	Morowali	200	Banggai
66	Paku	Bungku Selatan	Morowali	211	Banggai
67	Kaleroang	Bungku Selatan	Morowali	145	Banggai
68	Bunging Kela	Bungku Selatan	Morowali	105	Banggai
69	Jawi Jawi	Bungku Selatan	Morowali	73	Banggai
70	Sambalagi	Bungku Selatan	Morowali	50	Banggai
71	Polewali	Bungku Selatan	Morowali	207	Banggai
72	Pulau Dua	Bungku Selatan	Morowali	847	Banggai
73	Sainoa	Bungku Selatan	Morowali	1377	Banggai
74	Lalemo	Bungku Selatan	Morowali	88	Banggai
75	Matano	Menui Kepulauan	Morowali	228	Banggai
76	Matarape	Menui Kepulauan	Morowali	393	Banggai
77	Pulau Tiga	Menui Kepulauan	Morowali	623	Banggai
78	Masadian	Menui Kepulauan	Morowali	981	Banggai
79	Samarengga	Menui Kepulauan	Morowali	332	Banggai
80	Padei Darat	Menui Kepulauan	Morowali	132	Banggai
81	Lawata	Pakue	Kolaka	101	?(SULTTRA)

Table (Map) 13. BUTON AREA

No.	Desa	Kecamatan	Kabupaten	Sama-Bajo Population	Cluster
1	Sulaho	Lasusua	Kolaka	241	Kabaena
2	Wolo	Wolo	Kolaka	150	Kabaena
3	Lapao-Pao	Wolo	Kolaka	59	Kabaena

4	Lawulo	Wolo	Kolaka	51	Kabaena
5	Kolakaasih	Kolaka	Kolaka	510	Kabaena
6	Dawi-Dawi	Pomalaa	Kolaka	119	Kabaena
7	Tambea	Pomalaa	Kolaka	135	Kabaena
8	Hakatutobu	Pomalaa	Kolaka	213	Kabaena
9	Anaiwoi	Watubangga	Kolaka	138	Kabaena
10	Boepinang	Poleang	Buton	847	Kabaena
11	Waemputang	Poleang Timur	Buton	195	Kabaena
12	Terapung	Mawasangka	Buton	223	Kabaena
13	Pulau Tambako	Rumbia	Buton	276	Kabaena
14	Lauru	Rumbia	Buton	117	Kabaena
15	Baliara	Kabaena	Buton	659	Kabaena
16	Sikeli	Kabaena	Buton	532	Kabaena
17	Batuawu	Kabaena	Buton	76	Kabaena
18	Pongkalaero	Kabaena	Buton	73	Kabaena
19	Kokoe	Kabaena Timur	Buton	416	Kabaena
20	Telaga Besar	Kabaena Timur	Buton	467	Kabaena
21	Ulungkura	Kabaena Timur	Buton	67	Kabaena
22	Toli-Toli	Kabaena Timur	Buton	66	Kabaena
23	Terapung	Poleang Timur	Buton	987	Kabaena
24	Kance Bungi	Mawasangka	Buton	536	Kabaena
25	Lawele	Lasalimu	Buton	108	Kabaena
26	Siomanuru	Lasalimu	Buton	442	Kabaena
27	Mola Selatan	Wangi-Wangi	Buton	2612	Kabaena
28	Mola	Wangi-Wangi	Buton	2417	Kabaena
29	Horuo	Kaledupa	Buton	857	Kabaena
30	Samabahari	Kaledupa	Buton	930	Kabaena
31	Tanomeha	Kaledupa	Buton	113	Kabaena
32	Waturambaha	Lasolo	Kendari	223	Kabaena
33	Boenaga	Lasolo	Kendari	183	Kabaena
34	Tapunggay	Lasolo	Kendari	124	Kabaena
35	Mandiodo	Lasolo	Kendari	153	Kabaena
36	Mowundo	Lasolo	Kendari	125	Kabaena
37	Lemobajo	Lasolo	Kendari	723	Kabaena

38	Kampobunga	Lasolo	Kendari	573	Kabaena
39	Laimeo	Lasolo	Kendari	193	Kabaena
40	Bajo Indah	Soropia	Kendari	536	Kabaena
41	Mekar	Soropia	Kendari	739	Kabaena
42	Bokori	Soropia	Kendari	445	Kabaena
43	Saponda	Soropia	Kendari	906	Kabaena
44	Kessilampe	Kendari	Kendari	75	Kabaena
45	Upt.Lapulu	Poasia	Kendari	201	Kabaena
46	Lapulu	Poasia	Kendari	186	Kabaena
47	Petoaha	Poasia	Kendari	284	Kabaena
48	Labuan Beropa	Moramo	Kendari	58	Kabaena
49	Moramo	Moramo	Kendari	152	Kabaena
50	Cempedak	Moramo	Kendari	312	Kabaena
51	Langara Laut	Wawonii	Kendari	1506	Kabaena
52	Lalembuu Jaya	Tinanggea	Kendari	330	Kabaena
53	Bungin Permai	Tinanggea	Kendari	804	Kabaena
54	Torokeku	Tinanggea	Kendari	472	Kabaena
55	Puupi	Kolono	Kendari	354	Kabaena
56	Bangun Jaya	Lainea	Kendari	185	Kabaena
57	Langgapulu	Kolono	Kendari	336	Kabaena
58	Wangkolabu	Napabalano	Muna	218	Kabaena
59	Lakarama	Napabalano	Muna	152	Kabaena
60	Bahari	Napabalano	Muna	1176	Kabaena
61	Bero	Tiworo Kepulauan	Muna	295	Kabaena
62	Tasipi	Tiworo Kepulauan	Muna	462	Kabaena
63	Tiga	Tiworo Kepulauan	Muna	178	Kabaena
64	Santiri	Tiworo Kepulauan	Muna	851	Kabaena
65	Tondasi	Tiworo Kepulauan	Muna	168	Kabaena
66	Lasama	Tiworo Kepulauan	Muna	378	Kabaena
67	Tanjung Pinang	Kusambi	Muna	386	Kabaena
68	Napabalano	Napabalano	Muna	391	Kabaena
69	Latawe	Napabalano	Muna	410	Kabaena
70	Pasipadangan	Tiworo Kepulauan	Muna	353	Kabaena

71	Maginti	Tiworo Kepulauan	Muna	916	Kabaena
72	Bangko	Tiworo Kepulauan	Muna	772	Kabaena
73	Kawite Wite	Kabawo	Muna	156	Kabaena
74	Tapi-Tapi	Parigi	Muna	1146	Kabaena
75	Pasikuta	Parigi	Muna	331	Kabaena
76	Marobo	Parigi	Muna	208	Kabaena
77	Laiworu	Katobu	Muna	142	Kabaena
78	Lagasa	Katobu	Muna	1583	Kabaena
79	Lakonea	Kulisusu	Muna	480	Kabaena

Table (Map) 14. LABUAN BAJO AREA

No.	Desa	Kecamatan	Kabupaten	Sama-Bajo Population	Cluster
1	Bajopulau	Sape	Bima	409	Kabaena
2	Komodo	Komodo	Manggarai	155	Kabaena
3	Pasir Putih	Komodo	Manggarai	1623	Kabaena
4	Labuan Bajo	Komodo	Manggarai	394	Kabaena
5	Goron Talo/ Gurun Talo	Komodo	Manggarai	152	Kabaena
6	Tanjung Boleng	Komodo	Manggarai	90	Kabaena
7	Batu Tiga	Komodo	Manggarai	533	Kabaena
8	Para Lando	Reok	Manggarai	87	Kabaena
9	Nangamese	Riung	Ngada	96	Kabaena
10	Tadho	Riung	Ngada	94	Kabaena
11	Tambuna	Pasimarannu	Selayar	839	Kabaena
12	Karumpa	Pasimarannu	Selayar	424	Kabaena

Table (Map) 15. MAUMERE-ROTI AREA

No.	Desa	Kecamatan	Kabupaten	Sama-Bajo Population	Cluster
1	Reroroja	Nita	Sikka	160	Kabaena
2	Kolisia	Nita	Sikka	172	Kabaena
3	Wuring	Alok	Sikka	686	Kabaena
4	Wolomarang	Alok	Sikka	1356	Kabaena
5	Gunung Sari	Maumere	Sikka	88	Kabaena
6	Parumaan	Maumere	Sikka	852	Kabaena
7	Lewomada	Talibura	Sikka	112	Kabaena
8	Sagu	Adonara Timur	Flores Timur	771	Kabaena

9	Waijarang	Nubatukan	Lembata	107	Kabaena
10	Balauring	Omesuri	Lembata	62	Kabaena
11	Kabir	Pantar	Alor	461	Kabaena
12	Sulamu	Semau	Kupang	931	Kabaena
13	Uiasa	Semau	Kupang	106	Kabaena
14	Londalusi	Rote Timur	Kupang	319	Kabaena
15	Tunganamo	Pantai Baru	Kupang	136	Kabaena

Table (Map) 16. KANGEAN-TALIWANG AREA

No.	Desa	Kecamatan	Kabupaten	Sama-Bajo Population	Cluster
1	Sabuntan	Sapeken	Sumenep	1528	Sapekan
2	Sapeken	Sapeken	Sumenep	5526	Sapekan
3	Pagerungan Kecil	Sapeken	Sumenep	1165	Sapekan
4	Pagerungan Besar	Sapeken	Sumenep	1042	Sapekan
5	Sakala	Sapeken	Sumenep	617	Sapekan
6	Sasiil	Sapeken	Sumenep	1883	Sapekan
7	Sepanjang	Sapeken	Sumenep	822	Sapekan
8	Tanjungkiaok	Sapeken	Sumenep	1196	Sapekan
9	Labuhan Lombok	Pringgabaya	Lombok Timur	55	Kabaena
10	Tanjung Luar	Keruak	Lombok Timur	2519	Kabaena
11	Pulau Bungin	Alas	Sumbawa	2637	Kabaena
12	Senayan	Seteluk	Sumbawa	781	Kabaena
13	Labuhan Burung	Alas	Sumbawa	155	Kabaena
14	Labuhan Mapin	Alas	Sumbawa	497	Kabaena
15	Menala	Taliwang	Sumbawa	73	Kabaena
16	Labuan Lalar	Taliwang	Sumbawa	298	Kabaena
17	Ngeru	Moyohilir	Sumbawa	85	Kabaena
18	Teluk Santong	Plampang	Sumbawa	107	Kabaena